



(CZ) NÁVOD K OBSLUZE

Detektor kouře RM149



Obj. č.: 139 97 37

Obj. č.: 139 97 38

Sada 2 ks

Obj. č.: 139 97 39

Sada 4 ks



Vážení zákazníci,

děkujeme Vám za Vaši důvěru a za nákup detektoru kouře Smartwares RM149. Tento návod k obsluze je součástí výrobku. Obsahuje důležité pokyny k uvedení výrobku do provozu a k jeho obsluze. Jestliže výrobek předáte jiným osobám, dbejte na to, abyste jim odevzdali i tento návod k obsluze.

Ponechte si tento návod, abyste si jej mohli znovu kdykoliv přečíst!

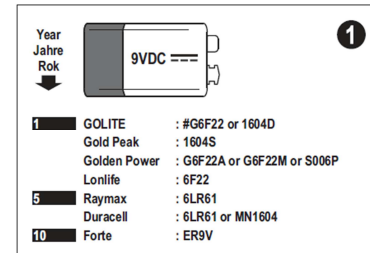
Účel použití

Tento hlásič slouží jako detektor kouře, který pracuje na principu optického měření kouřových zplodin přítomných ve vzduchu. Detektor nereaguje na teplo, plyn, ani na oheň. Pokud je detektor kouře správně nainstalován a má správnou údržbu, vydá hned po zachycení prvních příznaků kouře poplašný zvukový signál. V případě požáru Vám tak poskytne těch několik cenných sekund navíc, které budete potřebovat pro evakuaci domu a přivolání hasičů. Přístroj je určen k detekci kouře, ale nemůže zabránit požáru. Před použitím detektoru kouře si pozorně přečtete celý návod k obsluze.

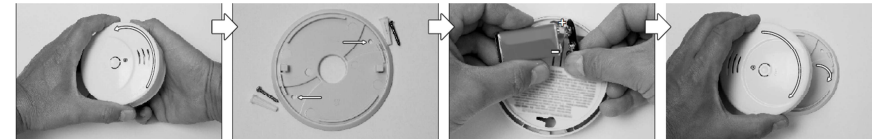
Vložení a výměna baterie (viz obrázek 1)

Napájení detektoru kouře zajišťuje 1 alkalická baterie 9 V. Za normálních okolností je životnost baterie minimálně 1 rok. Když napětí baterie klesne pod minimální úroveň, detektor kouře to oznámí vysláním akustického signálu (pípnutí), který se opakuje v intervalu 30 - 40 sekund, pod dobu alespoň 30 dní. Pokud uslyšíte signál, je potřebné baterii vyměnit. Vložení baterie je velmi jednoduché: Odstraňte montážní držák na zadní straně a připojte baterii.

V detektoru lze používat druhy baterií, které jsou uvedeny na obrázku 1



Obrázek 1



Postup při vkládání baterie

Místo instalace

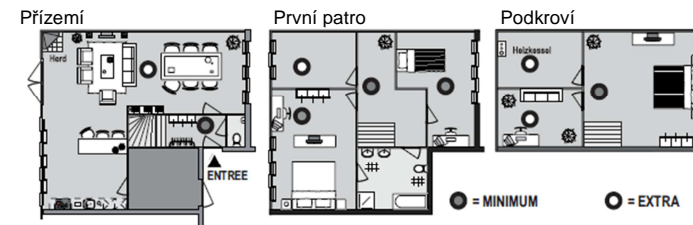
- Instalujte alespoň 2 detektory v jednom domě
- Alespoň jeden detektor v každém patře
- Ve vstupní hale a na schodišti
- Před dveře každé ložnice
- V každé ložnici (pokud spíte za zavřenými dveřmi)
- V obývacím pokoji
- V místnosti, která slouží pro úschovu věcí nebo na místě, kde máte elektrická zařízení

Poplašné zařízení by se nemělo instalovat:

- Na místech, kde může teplota klesnout pod 4 °C, nebo překročit +40 stupňů
- Na vlhkých místech
- Těsně před dveřmi, nebo okny a v blízkosti radiátorů a ventilátorů
- Udržujte vzdálenost alespoň 50 cm od zářivek a úsporných žárovek.
- Kvůli údržbě, dosažitelnosti testovacího tlačítka a potřebě výměny baterie neinstalujte detektor na těžce přístupných místech.

Montáž detektoru

Montáž detektoru kouře je snadná. Základní desku upevníte pomocí šroubů, které jsou součástí dodávky na zvolené místo. Věnujte pozornost níže uvedeným pokynům a nákrešům. Detektor zlehka připevněte na základní desku. Instalujte ho uprostřed stropu místnosti.



Ovládání detektoru

Detektor kouře je vybaven testovacím tlačítkem. Podržte toto tlačítko stisknuté, až dokud nezazní poplašný signál. Akustická signalizace se zastaví, pokud testovací tlačítko uvolníte. Prozkoušejte detektor kouře alespoň jednou za týden a vždy po výměně baterie a po čištění (například vysavačem). Detektor je potřebné pravidelně čistit vysavačem, aby se odstranily prachové částice a udržoval se v co nejlepším stavu. Během čištění se nesmí otevírat kryt detektoru kouře. V případě, že poplašné zařízení nefunguje správně, vždy se řiďte pokyny výrobce.

DŮLEŽITÉ!

Instalace detektoru kouře je součástí Vaší protipožární ochrany stejně, jako hasicí přístroje a úniková schodiště, a také stejně tak jako Vaše volba stavebních materiálů při renovaci. Za každých okolností zabezpečte, abyste měli připraven evakuační plán a promluvte si o něm se svými dětmi. Zajistěte, aby bylo možné opustit každou místnost bez otevření dveří, například oknem. Pokud máte jakékoli pochybnosti o příčině poplachu, musíte vždy předpokládat, že poplach byl způsoben skutečným požárem a okamžitě opustit dům.



Detektor kouře se nesmí natírat barvou.

Bezpečnostní předpisy, údržba a čištění

Z bezpečnostních důvodů a z důvodů registrace (CE) neprovádějte žádné zásahy do detektoru kouře. Případné opravy svěřte odbornému servisu. Nevystavujte tento výrobek přílišné vlhkosti, nenamáčejte jej do vody, nevystavujte jej vibracím, otřesům a přímému slunečnímu záření. Tento výrobek a jeho příslušenství nejsou žádné dětské hračky a nepatří do rukou malých dětí! Nenechávejte volně ležet obalový materiál. Fólie z umělých hmot představují nebezpečí pro děti, neboť by je mohly spolknout.



Pokud si nebudete vědět rady, jak tento výrobek používat a v návodu nenajdete potřebné informace, spojte se s naší technickou poradnou nebo požádejte o radu kvalifikovaného odborníka.

K čištění pouzdra používejte pouze měkký, mírně vodou navlhčený hadřík. Nepoužívejte žádné prostředky na drhnutí nebo chemická rozpouštědla (ředidla barev a laků), neboť by tyto prostředky mohly poškodit povrch a pouzdro detektoru.

Manipulace s bateriemi a akumulátory



Nenechávejte baterie (akumulátory) volně ležet. Hrozí nebezpečí, že by je mohly spolknout děti nebo domácí zvířata! V případě spolknutí baterií vyhledejte okamžitě lékaře! Baterie (akumulátory) nepatří do rukou malých dětí! Vyteklé nebo jinak poškozené baterie mohou způsobit poleptání pokožky. V takovém případě použijte vhodné ochranné rukavice! Dejte pozor nato, že baterie nesmějí být zkratovány, odhazovány do ohně nebo nabíjeny! V takovýchto případech hrozí nebezpečí exploze! Nabíjet můžete pouze akumulátory.



Vybité baterie (již nepoužitelné akumulátory) jsou zvláštním odpadem a nepatří do domovního odpadu a musí být s nimi zacházeno tak, aby nedocházelo k poškození životního prostředí!



K těmto účelům (k jejich likvidaci) slouží speciální sběrné nádoby v prodejnách s elektrospotřebiči nebo ve sběrných surovinách!

Šetřete životní prostředí!

Recyklace



Elektronické a elektrické produkty nesmějí být vhozovány do domovních odpadů. Likviduje odpad na konci doby životnosti výrobku přiměřeně podle platných zákonných ustanovení.

Šetřete životní prostředí! Přispějte k jeho ochraně!



Záruka

Na detektor kouře Smartwares RM149 poskytujeme **záruku 24 měsíců**. Záruka se nevztahuje na škody, které vyplývají z neodborného zacházení, nehody, opotřebení, nedodržení návodu k obsluze nebo změn na výrobku, provedených třetí osobou.

Příklad tohoto návodu zajistila společnost Conrad Electronic Česká republika, s. r. o.

Všechna práva vyhrazena. Jakékoliv druhy kopíí tohoto návodu, jako např. fotokopie, jsou předmětem souhlasu společnosti Conrad Electronic Česká republika, s. r. o. Návod k použití odpovídá technickému stavu při tisku! **Změny vyhrazeny!**

© Copyright Conrad Electronic Česká republika, s. r. o.

VAL/3/2016