

Sekáček potravin

Návod k obsluze

CZ



SENCOR®

SHB 4320

Před zapnutím přístroje se prosím seznámte s návodem k jeho obsluze, a to i v případě, že jste již obeznámeni s používáním přístrojů podobného typu. Používejte přístroj pouze tak, jak je popsáno v tomto návodu k použití. Návod uschovejte pro případ další potřeby.

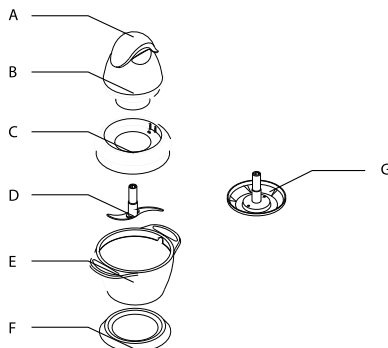
Minimálně po dobu záruky doporučujeme uschovat originální přepravní karton, balicí materiál, pokladní doklad a záruční list. V případě přepravy zabalte přístroj opět do originální krabice od výrobce.

Důležitá bezpečnostní opatření

- Tento přístroj není určen pro osoby (včetně dětí) se sníženou fyzickou, smyslovou nebo mentální schopností nebo osoby s omezenými zkušenostmi a znalostmi, pokud nad nimi není veden odborný dohled nebo podány instrukce zahrnující použití tohoto přístroje osobou odpovědnou za jejich bezpečnost. Děti by měly být pod dozorem, aby se zajistilo, že si s přístrojem nebudou hrát.
- Před připojením přístroje k síťové zásuvce se ujistěte, že napětí uvedené na štítku spotřebiče odpovídá napětí ve vaší zásuvce.
- Nikdy nepoužívejte přístroj v bezprostředním okolí vany, sprchy nebo bazénu.
- Nikdy nepoužívejte příslušenství, které není dodáváno s tímto přístrojem nebo není určeno pro tento přístroj.
- Ujistěte se, že síťový kabel a vidlice se nemohou dostat do kontaktu s vodou nebo vlhkostí.
- Nepostříkujte kryt motoru přístroje vodou nebo jinou tekutinou ani jej neponořujte do vody nebo jiné tekutiny.
- Přístroj je určen pro použití v domácnostech. Nepoužívejte jej v průmyslovém prostředí ani venku!
- Přístroj je určen pro zpracování běžného množství potravin v domácnosti.
- Přístroj uchovávejte mimo dosah dětí. Pokud bude přístroj používán v blízkosti dětí, dbejte zvýšené opatrnosti.
- Pokud nebudete přístroj používat, odpojte jej od elektrické sítě. Před sestavením, rozebráním, čištěním či přemístěním přístroje jej rovněž odpojte od zásuvky el. napětí.
- Přístroj neodkládejte na elektrický ani plynový vaříč nebo v jeho blízkosti. Přístroj neumísťujte v blízkosti otevřeného ohně, přístrojů nebo zařízení, která jsou zdroji tepla.
- Nepoužívejte poškozený přístroj, přístroj s poškozeným síťovým kabelem nebo s poškozenou vidlicí síťového kabelu.
- V žádném případě neopravujte přístroj sami, na přístroji neprovádějte žádné úpravy – nebezpečí úrazu elektrickým proudem! Veškeré opravy a seřízení tohoto přístroje svěťte odborné firmě/servisu. Zásahem do přístroje během platnosti záruky se vystavujete riziku ztráty záručních plnění.
- Pokud je síťový kabel poškozen, výměnu svěťte odborné firmě/servisu. Přístroj s poškozeným síťovým kabelem/vidlicí síťového kabelu je zakázáno používat.
- Nepokládejte síťový kabel přístroje v blízkosti horkých ploch nebo přes ostré předměty.
- Na síťový kabel nepokládejte těžké předměty, kabel umístěte tak, aby se po něm nešlapalo, aby se o něj nezakopávalo.
- Dbejte na to, aby napájecí kabel nevisel přes okraj stolu nebo aby se nedotýkal horkého povrchu.
- Neodpojujte přístroj od síťové zásuvky tahem za síťový kabel - nebezpečí poškození síťového kabelu / síťové zásuvky. Kabel od zásuvky odpojujte tahem za vidlici síťového kabelu.
- Nepoužívejte přístroj k jiným účelům, než pro které je určen.
- Před vyprazdňováním nádoby vždy nejdříve vyjměte sekací nůž.
- Nikdy nezapínajte přístroj, dokud není úplně sestaven a vždy jej odpojte od zásuvky el. napětí před rozebráním, vyjmutím sekacího nože nebo výměnou příslušenství.
- Varování! Sekací nůž přístroje je velmi ostrý!
- Upozornění! Provozní doba přístroje je 30 sekund, nenechávejte jej v činnosti delší dobu. Po 30 sekundách provozu doporučujeme nechat přístroj zchladnout po dobu 2 minut.
- Přístroj není určen ke zpracování tekutin jako je např. voda, mléko, atd.
- Použití přístroje není vhodné pro příliš tvrdé potraviny jako jsou kávová zrna, kostky ledu, muškátový oříšek, koření nebo čokoláda.

Popis přístroje

- A. Spínač (zapnutí/vypnutí)
- B. Kryt motoru přístroje
- C. Kryt nádoby
- D. Nerezový sekáček
- E. Nádoba na sekání potravin (skleněná)
- F. Gumová protiskluzová podložka
- G. Šlehačí nástavec

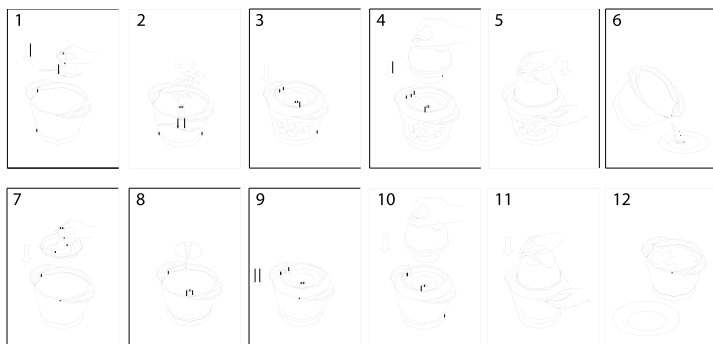


Použití přístroje

- Před prvním použitím sejměte z přístroje a jeho příslušenství veškerý obalový materiál.
- Pozor! Sekáček je velmi ostrý! Při manipulaci jej vždy uchopte za horní plastovou část.
- Umístěte sekáček na středový kolík na dně skleněné nádoby (viz obrázek 1).
- Vložte potraviny do skleněné nádoby. Doporučené doby zpracování potravin - viz průvodce zpracováním potravin.
- Skleněnou nádobu (E) zakryjte plastovým krytem (C).
- Na kryt umístěte část přístroje „B“.
- Přístroj připojte k zásuvce el. napětí. Směrem dolů stiskněte spínač (A), přidržeťte jej stisknutý po krátkou dobu a uvolněte.
- Pulzní spínání přístroje zamezí nadměrnému rozmělnění vložených potravin.
- Po použití odpojte přístroj od zásuvky el. napětí a sejměte ze skleněné nádoby část přístroje B a C.
- Opatrně vyjměte sekáček.
- Vyjměte zpracované potraviny ze skleněné nádoby.

Pozor! Nádobu naplňujte potravinami max. do 3/4 jejího objemu.

Šlehačí nástavec lze využít např. při přípravě majonézy, na šlehání vajec. Tyto druhy potravin zpracovávejte po menších dávkách.



Čištění

- Před čištěním přístroj vždy vypněte a odpojte jej od zásuvky el. napětí.
- Vyčistěte kryt motoru mírně navlhčeným hadříkem. Tuto část přístroje neponořujte do vody ani jiné tekutiny.
- Ostatní části jako je skleněná nádoba, šlehačí, sekací nástavec, kryt nádoby (C), lze umývat v myčce na nádobí. Pokud zpracováváte potraviny, které mohou způsobit změnu barevnosti povrchu plastů nebo skla, potřete je rostlinným olejem před umytím nebo vložením do myčky.
- K čištění přístroje a jeho příslušenství nepoužívejte čisticí prostředky způsobující otěr, benzín nebo ředidla.
- Před prvním použitím doporučujeme příslušenství (sekací nůž, šlehačí nástavec) a skleněnou nádobu důkladně umýt v teplé vodě za použití kuchyňského saponátu a poté opláchnout čistou pitnou vodou.

Průvodce zpracováním potravin

Druh potraviný	Maximální dávka	Doba zpracování potravin	Potraviny vkládejte o velikosti
maso	200g	15s	2,5cm
byliny	50g	6s	
oříšky zbavené, skořápky, mandle bez slupky	150g	15s	
sýr	100g	10s	2,5cm
chléb	75g	20s	2,5cm
cibule	150g	10s	1/2
sušenky	50g	20s	2,5cm
měkké ovoce	200g	10s	2,5cm
ostatní zelenina	200g	20s	2,5cm

Doba zpracování potravin závisí na tom, na jak malé kousky chcete vložené potraviny rozsekat.

Technické údaje:

230V ~ 50Hz, 350W
objem nádoby: 750ml

POKYNY A INFORMACE O NAKLÁDÁNÍ S POUŽITÝM OBALEM

Použitý obalový materiál odložte na místo určené obcí k ukládání odpadu.

LIKVIDACE POUŽITÝCH ELEKTRICKÝCH A ELEKTRONICKÝCH ZAŘÍZENÍ



Tento symbol na produktech anebo v průvodních dokumentech znamená, že použité elektrické a elektronické výrobky nesmí být přidány do běžného komunálního odpadu. Ke správné likvidaci, obnově a recyklaci předejte tyto výrobky na určená sběrná místa. Alternativně v některých zemích Evropské unie nebo jiných evropských zemích můžete vrátit své výrobky místnímu prodejci při koupi ekvivalentního nového produktu. Správnou likvidací tohoto produktu pomůžete zachovat cenné přírodní zdroje a napomáháte prevenci potenciálních negativních dopadů na životní prostředí a lidské zdraví, což by mohly být důsledky nesprávné likvidace odpadů. Další podrobnosti si vyžádejte od místního úřadu nebo nejbližšího sběrného místa. Při nesprávné likvidaci tohoto druhu odpadu mohou být v souladu s národními předpisy uděleny pokuty.

Pro podnikové subjekty v zemích Evropské unie

Chcete-li likvidovat elektrická a elektronická zařízení, vyžádejte si potřebné informace od svého prodejce nebo dodavatele.

Likvidace v ostatních zemích mimo Evropskou unii

Tento symbol je platný v Evropské unii. Chcete-li tento výrobek zlikvidovat, vyžádejte si potřebné informace o správném způsobu likvidace od místních úřadů nebo od svého prodejce.



Tento výrobek splňuje veškeré základní požadavky směrnice EU, které se na něj vztahují.

Změny v textu, designu a technických specifikacích se mohou měnit bez předchozího upozornění a vyhrazujeme si právo na jejich změnu.