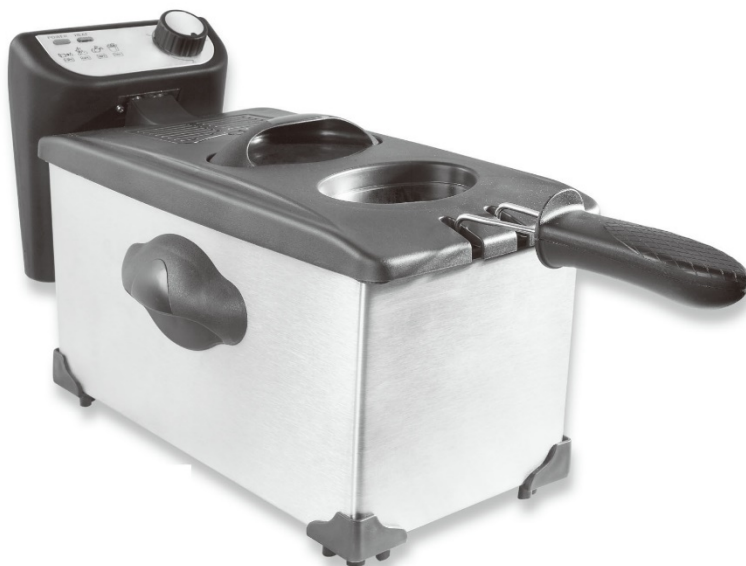




Návod k použití
FRITOVACÍ HRNEC
R-281



Před použitím tohoto spotřebiče se prosím seznámte s návodem k jeho obsluze. Spotřebič používejte pouze tak, jak je popsáno v tomto návodu k použití. Návod uschovejte pro případ další potřeby.

DŮLEŽITÉ BEZPEČNOSTNÍ POKYNY**ČTĚTE POZORNĚ A USCHOVEJTE PRO BUDOUCÍ POUŽITÍ.**

- Pokud dojde k poškození spotřebiče nedodržováním pokynů v této příručce, záruka se stává neplatnou. Výrobce/dovozce nenese žádnou odpovědnost za škody způsobené nedodržováním pokynů psaných v manuálu. Nedbalé používání spotřebiče není v souladu s podmínkami tohoto návodu.
- Před připojením spotřebiče k síťové zásuvce se ujistěte, že se napětí uvedené na typovém štítku spotřebiče shoduje s elektrickým napětím zásuvky.
- Spotřebič připojte pouze k řádně uzemněné zásuvce.

Upozornění

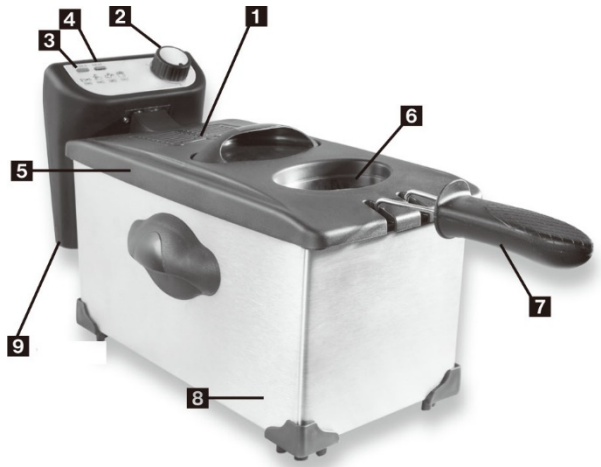
- Tento spotřebič mohou používat děti ve věku 8 let a starší a osoby se sníženými fyzickými, smyslovými či mentálními schopnostmi nebo s nedostatkem zkušeností a znalostí, pokud jsou pod dozorem nebo byly poučeny o používání spotřebiče bezpečným způsobem a rozumí případným nebezpečím. Čištění a údržbu prováděnou uživatelem nesmějí vykonávat děti, pokud nejsou starší 8 let a pod dozorem. Spotřebič a jeho síťový kabel udržujte mimo dosah dětí mladších 8 let.
- Děti si se spotřebičem nesmějí hrát.
- Spotřebič uložte mimo dosah dětí. Pokud by se spotřebič dostal do rukou dětí bez dozoru, mohlo by dojít k poškození přístroje nebo ke zranění dítěte.
- Před připojením spotřebiče k síťové zásuvce se ujistěte, že se technické údaje uvedené na štítku spotřebiče shodují s elektrickým napětím zásuvky, ke které chcete spotřebič připojit.
- Spotřebič není určen k ovládání prostřednictvím programátoru, vnějšího časového spínače nebo dálkového ovládní.
- Nepoužívejte spotřebič k jiným účelům, než pro které je určen.
- Neodpojujte spotřebič ze síťové zásuvky tahem za síťový kabel – vzniká nebezpečí poškození síťového kabelu/síťové zásuvky.
- Spotřebič s poškozeným síťovým kabelem/vidlicí síťového kabelu je zakázáno používat. Pokud je síťový kabel poškozen, výměnu svěřte odbornému servisu.

- Nepoužívejte spotřebič, pokud nefunguje správně, byl upuštěn na zem, poškozen nebo ponořen do vody. V žádném případě neopravujte spotřebič sami. Na spotřebiči neprovádějte žádné úpravy – vzniká nebezpečí úrazu elektrickým proudem. Veškeré opravy a seřízení tohoto spotřebiče svěřte autorizovanému servisnímu středisku.
- Pro prevenci proti požáru, úrazu elektrickým proudem a zranění osob neponořujte kabel ani konektor do vody nebo jiné tekutiny.
- Vytáhněte zástrčku ze zásuvky před čistěním, nebo když přístroj nepoužíváte.
- Před čistěním nechte přístroj zcela vychladnout.
- Nepoužívejte příslušenství, které není součástí přístroje. Použití příslušenství, které není doporučeno výrobcem, může vést k požáru, úrazu elektrickým proudem nebo zranění osob.
- Umístěte přístroj na nehořlavou rovnou plochu nebo stůl, ať napájecí kabel nevisí přes okraj stolu nebo pultu.
- Ujistěte se, že se napájecí kabel nedotýká horkých povrchů přístroje.
- Nepokládejte přístroj na horký povrch nebo do blízkosti ohně k zabránění jeho poškození.
- Chcete-li přístroj odpojit, vytáhněte zástrčku ze zásuvky.
- Uskladněte přístroj v suchém prostředí.
- Nedotýkejte se horkého povrchu přístroje.
- Vypněte přístroj před odpojením zástrčky ze zásuvky.
- Toto zařízení je určeno pro použití v domácnosti a podobných podmínkách.
- Nepoužívejte venku nebo pro komerční účely.
- Před použitím fritézy musí být naplněna potřebným množstvím oleje nebo tuku. Nikdy nepoužívejte fritézu bez oleje nebo tuku, protože by to mohlo přístroj poškodit. Použijte tuk vhodný ke smažení.
- Nikdy nepřemisťujte fritézu během používání. Olej je velmi horký a můžete se popálit. Počkejte s přemisťováním fritézy, dokud olej nevychladne.
- Nikdy neponořujte ovládací a topné těleso do vody a nečistěte tyto části pod tekoucí vodou.
- Nedávejte do fritézy příliš velké potraviny, ani příliš mnoho.
- Během smažení se uvolňuje horká pára, dodržujte bezpečnou vzdálenost od přístroje, aby se zabránilo popálení a dalším zraněním.

- Po použití nastavte termostat na nejnižší nastavení. Odpojte zástrčku a nechte olej nebo tuk vychladnout.
- Nikdy nepřehřívejte olej/tuk, jinak hrozí vzplanutí oleje. Nikdy nepoužívejte vodu k hašení požáru oleje.
- Nenechte fritézu bez dozoru během používání.
- Ujistěte se, že nedošlo k poškození topného tělesa, než budete fritézu používat.
- **Důležité:** Před prvním použitím odstraňte obalové materiály.
- Poté umyjte příslušenství a vnitřní nádobu v teplé vodě. Před použitím dobře vysušte. Ujistěte se, že elektrické součásti zůstaly suché.
- Olej by měl být měněn po 8 až 10 použitích.

POPIS PŘÍSTROJE

1. Odnímatelný filtr
2. Termostat
3. Světelná indikace provozu
4. Světelná indikace připravenosti
5. Víko
6. Fritovací nádoba
7. Fritovací koš
8. Plášť přístroje
9. Napájecí kabel



PŘED PRVNÍM POUŽITÍM

- Odstraňte obalové materiály.
- Fritézu postavte na rovný, suchý povrch. Ujistěte se, že přístroj je vzdálen alespoň 10 cm od stěn, či jiných spotřebičů. Tento spotřebič není vhodný pro umístění do kuchyňských skříněk, či venkovní použití.
- Před prvním použitím otřete všechny části vlhkým hadříkem, fritovací nádobu a koš omyjte v saponátové vodě. Nikdy nepoužívejte abrazivní prostředky pro čištění.
- Tento typ fritézy je vhodný pro použití tekutého tuku, ne tuku pevného skupenství. Použitím pevného tuku může dojít k jeho prskání při fritování (obsahuje větší podíl vody), a tudíž by mohlo hrozit opaření/spálení uživatele.
- Nikdy nepoužívejte fritézu bez tuku.
- Ujistěte se, že tuk neobsahuje vodu z např. mražených potravin – opět by mohlo dojít k prskání při fritování.

POUŽITÍ PŘÍSTROJE

- Pro dosažení nejlepších výsledků, doporučujeme nemíchat různé druhy oleje dohromady a vždy vkládat do fritézy suché potraviny.
- Sejměte víko z fritézy a vyjměte fritovací košík.
- Naplňte fritézu požadovaným množstvím oleje nebo tuku. Ujistěte se, že se hladina oleje nachází mezi ryskou minimum a maximum vyznačených na vnitřní straně přístroje.
- Zapojte fritézu do elektrické sítě.
- Vyberte si vhodnou teplotu (viz tabulka teplot).
- Světelná kontrolka se rozsvítí a olej se začne ohřívat.
- Při dosažení požadované teploty oleje se světelná indikace vypne.
- Vložte potraviny do fritovacího košíku.
- Umístěte koš do fritovacího hrnce pomocí rukojeti.
- Po uplynutí času pro přípravu potravin, či při dosažení požadovaného vzhledu potravin koš opět vyjměte.
- Odpojte přístroj z elektrické sítě.

- Po vychladnutí omyjte rukojeť a fritovací košík horkou vodou se saponátem, důkladně osušte.
- Po kompletním vychladnutí oleje fritézu uložte se zavřeným víkem na tmavém a suchém místě. Tímto způsobem můžete skladovat fritézu i s olejem.

TIPY PRO SMAŽENÍ

- Hluboce zmrazené produkty protřepejte nad umyvadlem, aby se odstranil přebytečný led.
- Při použití hranolek z čerstvých brambor, po umytí vodou hranolky osušte, aby do oleje nepřišla žádná voda.
- Smažení hranolek ve 2 etapách pro dosažení perfektního výsledku: První etapa (před smažením): 5–10 minut při teplotě 170 °C, poté nastavte termostat na 190 °C a smažte další 2–4 minuty.

POKYNY PRO SMAŽENÍ

Typ potraviny	Teplota smažení (°C)
Před smažení hranolek	170
Konečné smažení hranolek	190
Fondue parmazán	170
Sýrové krokety	170
Masové/rybí/bramborové krokety	190
Ryba	170
Rybí prsty	180
Smažený sýr	180
Koblihy	190
Masové kuličky	190
Smažené kuře	160
Smažené krevety	180

VÝMĚNA OLEJE

- Ujistěte se, že fritéza a olej zcela vychladly, před výměnou oleje vytáhněte zástrčku ze zásuvky!
- Pravidelně vyměňujte olej. Je to nezbytné v případě, že olej ztmavne, nebo se objeví zápach. V každém případě vyměňte olej ihned po každých deseti použitích. Vyměňte olej najednou. Nemíchejte starý a nový olej.
- Použitý olej je zátěží pro životní prostředí. Nedávejte jej mezi běžný odpad. Řiďte se pokyny komunálního sběru odpadů ve vašem okolí.

ČIŠTĚNÍ A ÚDRŽBA

- Spotřebič nesmí být ponořen do vody.
- Fritézu čistěte pravidelně z vnitřní i vnější strany.
- Vnější stranu fritézy vyčistěte vlhkým hadříkem a osušte měkkým, čistým hadříkem.
- Nikdy nepoužívejte abrazivní čisticí prostředky nebo houbičky.
- Koš a rukojeť lze mýt v teplé saponátové vodě. Před použitím dobře osušte.
- Při výměně oleje můžete také vyčistit vnitřní stranu fritézy. Vyprázdněte fritézu, nejprve vyčistěte papírovým ručníkem a potom hadříkem namočeným v saponátové vodě. Poté otřete vlhkým hadříkem a nechte uschnout.
- Všechny komponenty kromě elektrických částí mohou být čištěny v teplé saponátové vodě. Před použitím vše důkladně vysušte.

TECHNICKÁ SPECIFIKACE

Jmenovitý rozsah napětí	220-240 V
Jmenovitý kmitočet	50 Hz
Jmenovitý příkon	2200 W
Objem	3 l

Změny textu a technických údajů vyhrazeny.

POKYNY A INFORMACE O NAKLÁDÁNÍ S POUŽITÝM OBALEM

Použitý obalový materiál odložte na místo určené obcí k ukládání odpadu.

LIKVIDACE POUŽITÝCH ELEKTRICKÝCH A ELEKTRONICKÝCH ZAŘÍZENÍ



Tento symbol na produktech anebo v průvodních dokumentech znamená, že použité elektrické a elektronické výrobky nesmí být přidány do běžného komunálního odpadu. Ke správné likvidaci, obnově a recyklaci předejte tyto výrobky na určená sběrná místa. Alternativně v některých zemích Evropské unie nebo jiných evropských zemích můžete vrátit své výrobky místnímu prodejci při koupi ekvivalentního nového produktu. Správnou likvidací tohoto produktu pomůžete zachovat cenné přírodní zdroje a napomáháte prevenci potenciálních negativních dopadů na životní prostředí a lidské zdraví, což by mohly být důsledky nesprávné likvidace odpadů.



Tento výrobek splňuje veškeré základní požadavky směrnic EU, které se na něj vztahují.