



MRAZNIČKA

**CCTUS 482**

**CCTUS 542**

**CCTUS 544**

**Návod k použití**

# 1. DŮLEŽITÉ BEZPEČNOSTNÍ POKYNY

Tato varování jsou v zájmu Vaší bezpečnosti. Před instalací nebo použitím spotřebiče si je důkladně přečtěte. Vaše bezpečnost je nejdůležitější. Pokud si nejste jisti významem varování, kontaktujte zákaznické středisko.

## Instalace

- Tento spotřebič je těžký. Při přemísťování to berte v úvahu.
- Je nebezpečné měnit technické parametry nebo upravovat spotřebič jakýmkoliv způsobem.
- Zajistěte, aby spotřebič nestál na přívodním kabelu. Pokud je poškozen přívodní kabel, musí být vyměněný za speciální kabel z autorizovaného servisního střediska.
- Jakékoliv elektronické zásahy k instalaci tohoto spotřebiče může provádět pouze kvalifikovaný servisní technik.
- Části, které se zahřívají, nesmí být odkryté. Kdykoliv je to možné, otočte zadní panel spotřebiče směrem k stěně ale ponechte požadovaný prostor pro větrání.
- Po instalaci nechte spotřebič před zapnutím v klidu 2 hodiny, pro stabilizaci chladicího okruhu.

**POZOR: Spotřebič postavte na dobře větrané místo.**

## Bezpečnost dětí

- Tento spotřebič nesmí obsluhovat děti nebo nezpůsobilé osoby, pokud nejsou pod dohledem odpovědné osoby.
- Nedovolte dětem hrát si se spotřebičem.

## Během provozu

- Spotřebič je navržen pouze pro použití v domácnosti, zejména ke skladování potravin.
- Mrazené potraviny po odmrazení opět nezmrazujte.
- V mrazáku neskladujte sycené nápoje.
- Zmrzlinu nekonzumujte ihned po vyjmutí z mrazáku, může dojít k „popálení mrazem“.
- Nevynádejte potraviny z mrazáku mokřýma nebo vlhkýma rukama, protože se můžete poranit.

## Údržba a čištění

- Před jakoukoliv údržbou nejdříve spotřebič vypněte a odpojte od elektrické sítě.
- Nepoužívejte ostré předměty k odstraňování námrazy nebo ledu. (Viz pokyny k odmrazování).

**POZOR: Nepoužívejte mechanické náčiní ani jiné způsoby k urychlení odmrazování. Zabraňte poškození chladicího okruhu. Uvnitř spotřebiče nepoužívejte elektrické přístroje, kromě doporučených výrobcem.**

## Servis

- Spotřebič může opravovat pouze autorizovaný servis použitím originálních náhradních dílů. Seznam servisních partnerů je uveden na našich webových stránkách [www.candy-hoover.cz](http://www.candy-hoover.cz) v sekci servis.
- Za žádných okolností se nepokoušejte sami opravovat spotřebič. Opravy provedené nezkušenými osobami mohou způsobit úraz nebo poruchu. V případě potřeby kontaktujte autorizované servisní středisko.

## Likvidace starého spotřebiče

**Poznámka: Před likvidací starého spotřebiče jej vypněte a odpojte od elektrické sítě. Uřízněte přívodní kabel. Zajistěte, aby se dvířka nedala zavírat (nejvhodnější je sundat), bez ohledu, zda je možné nebo nikoliv otevření zevnitř. STARÝ SPOTŘEBIČ PŘEDSTAVUJE RIZIKO PRO DĚTI!**

**POZOR: Na konci životnosti spotřebiče jej musíte zlikvidovat v souladu s W.E.E.E směrnicí. Váš spotřebič obsahuje R600a chladicí médium a hořlavý plyn v izolační pění.**

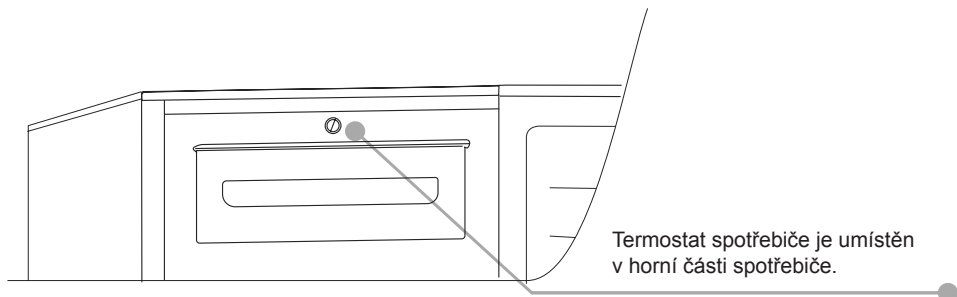


**Přečtěte si prosím tento návod pozorně před použitím a uschovejte pro případ použití v budoucnosti.**

## Jednodveřový mrazák

Před zapnutím spotřebiče počkejte nejméně dve hodiny pro ustálení chladícího okruhu.

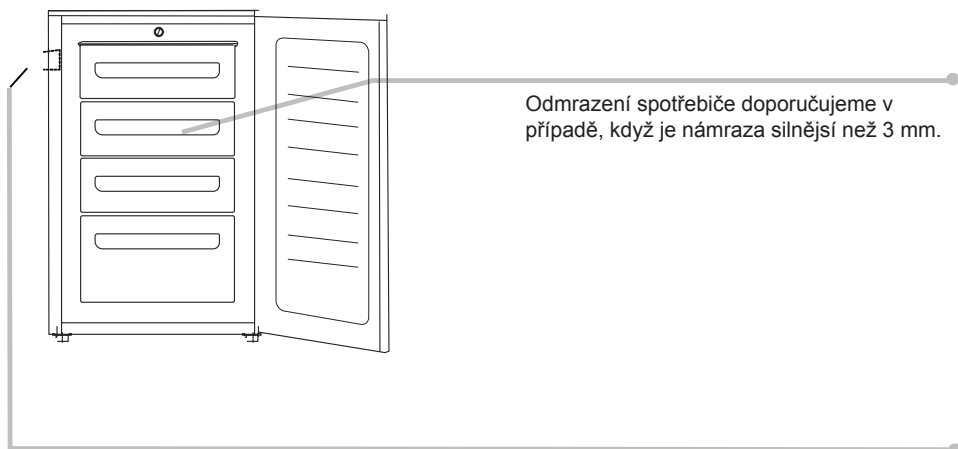
## Ovládací panel



## Odmrazování a mrazení

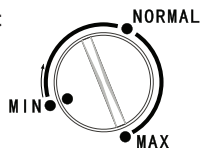
Výrobní štítek stanovuje maximální množství potravin, které můžete zmrazit.

Zmrazení je zaručené u jakéhokoliv nastavení ovladače.



**Poznámka:** Zde je výrobní štítek. V případě závady kontaktujte naše servisní středisko a sdělte jim informace z tohoto štítku.

**Důležité:** Pokud je teplota v místnosti příliš vysoká, spotřebič může fungovat nepřetržitě a na výparníku se může tvořit námraza. V takovém případě otočte ovladač na nižší nastavení (MIN).

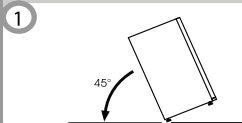


# Změna směru otevírání dveří

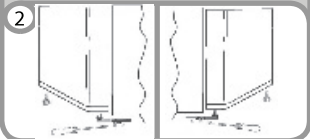
Za účelem změny směru otevírání dveří prosím postupujte podle níže uvedených instrukcí.

A

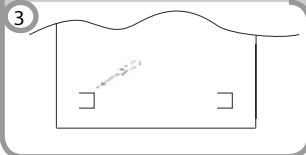
1 Skloňte mrazničku do úhlu 45°, protože potřebujete přístup ke spodní části spotřebiče.



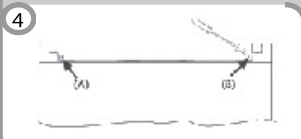
2 Sundejte spodní závěs uvolněním šroubů, kolíků a podložek, poté sundejte dvířka.



3 Vyndejte dva kryty šroubů a demontujte šrouby.



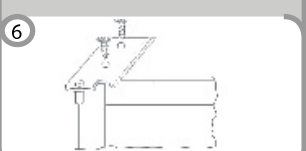
4 Odmontujte dva šrouby ze zadní strany spotřebiče a sundejte vrchní kryt.



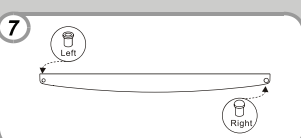
5 Odšroubujte horní závěs.



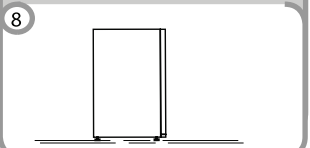
6 Přemístěte závěs vlevo.



7 Vyndejte zátku z levé strany a vložte ji na pravou stranu dvířek.



8 Nasadte závěsy a dvířka postupně zdola nahoru.

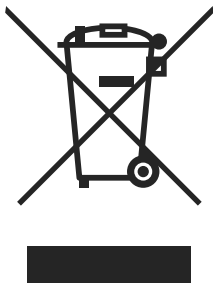








# Informace pro uživatele k likvidaci elektrických a elektronických zařízení (domácnosti)



Tento symbol na produktech anebo v průvodních dokumentech znamená, že použité elektrické a elektronické výrobky nesmí být přidány do běžného komunálního odpadu.

Ke správné likvidaci, obnově a recyklaci doručte tyto výrobky na určená sběrná místa, kde budou přijata zdarma. Alternativně v některých zemích můžete vrátit své výrobky místnímu prodejci při koupi ekvivalentního nového produktu.

Správnou likvidací tohoto produktu pomůžete zachovat cenné přírodní zdroje a napomáháte prevenci potenciálních negativních dopadů na životní prostředí a lidské zdraví, což by mohly být důsledky nesprávné likvidace odpadů. Pro získání informací o likvidaci a recyklaci tohoto spotřebiče se prosím obraťte na společnost Elektrowin a.s. tel. 241 091 843 nebo [www.elektrowin.cz](http://www.elektrowin.cz), kde naleznete i seznam míst zpětného odběru.

Při nesprávné likvidaci tohoto druhu odpadu mohou být v souladu s národními předpisy uděleny pokuty.

## Pro podnikové uživatele v zemích Evropské unie

Chcete-li likvidovat elektrická a elektronická zařízení, vyžádejte si potřebné informace od svého prodejce nebo dodavatele.

## Informace k likvidaci v ostatních zemích mimo Evropskou unii

Tento symbol je platný jen v Evropské unii.

Chcete-li tento výrobek zlikvidovat, vyžádejte si potřebné informace o správném způsobu likvidace od místních úřadů nebo od svého prodejce.