

Návod na použití/nalepení designového polepu pro čtečku eWooky



Balení obsahuje: 1x návod, 1x přední polep, 1x zadní polep a 2x přenosnou fólii.)

1. Nejdůležitější je pořádně vyčistit místo, kde budeme lepit fólie, tedy naneste na ubrousek nejlépe čistou jarovou vodu a důkladně povrch vyčistěte.

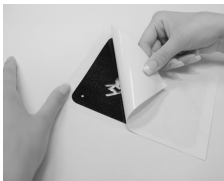
V žádném případě nevkládejte přístroj do vody anebo alkoholu, ale pouze navlhčeným ubrouskem vyčistěte povrch dokonale do sucha.



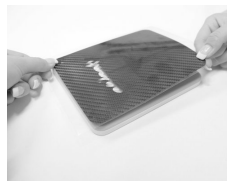
2. Naneste přenosnou fólii na přední a zadní design fólii.



3. A pořádně tlakem přilepte fólii na přední i zadní část.



4. Sejměte přední fólii pomocí přenosné fólie z voskového papíru a naneste na přístroj.



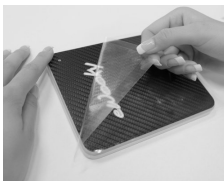
5. Dopručujeme nejprve centrovat „reset tlačítko“ v pravém horním okraji.



6. Srovnejte otvor pro tlačítko reset s logem eWooky.



7. Nyní pečlivě vyhladte polep přes přenosnou fólii, zejména okraje produktu.



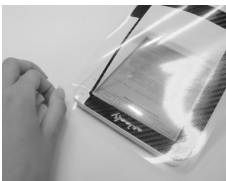
8. Teď sejměte s přidržením rožku přenosnou fólii.



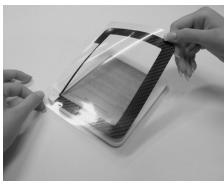
9. Finální vyhlazení fólie, již bez přenosné fólie.



10. Postup je stejný jako u bodu 2, 3 a 4.



11. V tomto bodě si srovnejte pravý horní roh u tlačítek a levý dolní roh.



12. následně překontrolujte logo eWooky viz. obrázek a opakujte krok 7.



13. Sejměte s přidržením rožku přenosnou fólii.



14. Finální vyhlazení fólie, již bez přenosné fólie.

General distributor in EUROPE:

SKIN facebook appleskin
www.appleskin.cz

Skin for product:
eWooky

