

**MOTOROLA DEFY™****MOTOROLA. Připrav se!**

Vítejte

Protože život je plný výzev, navrhli jsme telefon, který ovládá vše co život hází do cesty.

- **Život je přetížený informacemi.** Odstraňte problémy se správou Vašich komunikací.
- **Vzdorovat vodě, prachu a životu.** DEFY je prachotěsný a voděodolný.
- **Nuda není řešením.** Vychutnejte si surfování na 3.7" displeji.

Poznámka:Některé aplikace a funkce nemusí být k dispozici ve všech zemích.

Váš telefon

Většina toho co potřebujete je na dotykovém displeji a čtyř jednoduchých tlačítkách na přední straně:

- **Menu:** Otevřete možnosti menu.
- **Domů:** Jděte na domovskou obrazovku.
- **Zpět:** Vraťte se na obrazovku.
- **Hledat:** Stiskněte pro textové hledání, podržte pro hlasové hledání.

Tip: Pro blokování obrazovky/telefonu, stiskněte Zapnout . Pro odblokování, stiskněte Zapnout , poté potáhněte vpravo.

Použijte **klávesnici displeje** pro psaní textových zpráv nebo vyhledávání v **Seznamu kontaktů**.

Pro otevření klávesnice displeje, stiskněte textové pole. Pro zavření klávesnice stiskněte Zpět .

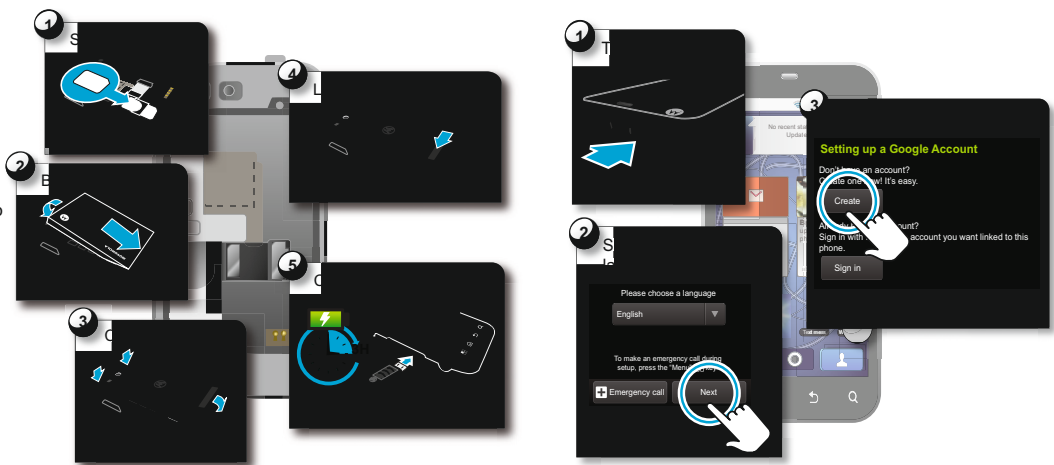
Tip: Pokud chcete použít rozpoznávání hlasu, stiskněte , pak řekněte jméno příjemce nebo text zprávy.

Pojďme

Tak pojďme ho spustit!

Tip: Váš telefon je dodáván s nainstalovanou pamětovou kartou MicroSD.

Varování: Před montáží, nabíjením nebo použitím telefonu poprvé, si přečtete důležité **bezpečnostní, regulační a právní informace** o Vašem telefonu.



Dotek

Vše je v dotyku:

- **Stiskněte:** Vyberte ikonu nebo možnosti.
- **Stiskněte & podržte:** Otevřete možnosti.
- **Potáhněte:** Rolujte nebo přesuňte rychle.
- **Klepněte:** Rolujte nebo přesuňte pomalu.
- **Štípnutí:** Pro zoomování map, webových stránek nebo fotek posuňte prsty od sebe nebo k sobě.



Stiskněte & podržte pro zobrazení možností.

Stiskněte pro otevření.

Přiblížit/oddálit

Potáhnout nebo ťuknout pro rolování.

Domů

Domovská obrazovka Vám nabízí veškeré poslední informace na jednom místě. To je to, co vidíte, když zapnete telefon nebo stisknete Domů z menu.

Přidejte widgety a zkratky na obrazovku, abyste viděli to, co je pro Vás důležité. Pro personalizaci domovské obrazovky viz "Personalizace".



Stav telefonu & oznámení

Zatáhněte dolů pro zobrazení detailů.

Widgety

Stiskněte pro úpravu.

Zkratky

Stiskněte pro otevření.

Otevřete hlavní menu.

zatáhněte vlevo nebo vpravo pro otevření více panelů.

Aplikace

Všechny Vaše aplikace, vše spolu:

- **Menu:** Pro otevření a zavření menu aplikací, stiskněte na dom.obrazovce nebo stiskněte Domů .
- **Vyhledávání:** V menu aplikací stiskněte a podržte Menu pro otevření klávesnice, pak zadejte název aplikace.
- **Více:** Stiskněte **Obchod.**

Tip: Vybírejte si aplikace opatrně, z důvěryhodných zdrojů jako je **Obchod**, protože některé mohou mýt vliv na výkon telefonu.



MOTOROLA a logo ve tvaru písmena M jsou ochranné známky nebo registr. ochranné známky společnosti Motorola Trademark Holdings, LLC. Bluetooth ochranné známky jsou majetkem jejich vlastníka a používané Motorola Mobility, Inc. na základě licence. WiFi je certifikační známka z Wireless Fidelity Alliance, Inc. Google, logo Google, Google Maps, Gmail, YouTube, Picasa, Android a Android Obchod jsou ochranné známky Google, Inc. Facebook je registrovaná ochranná známka Facebook, Inc. Všechna práva vyhrazena. Všechny ostatní názvy produktů nebo služeb jsou majetkem příslušných vlastníků.

Výstraha:Změny nebo úpravy provedené v telefonu, které nejsou výslovně schváleny společností Motorola, povedou ke zrušení oprávnění uživatele provozovat toto zařízení.
MOTOROLA DEFY (MB525)
Manuálně číslo: 68014307001



Personalizace

Jděte do toho, přidejte svůj osobní dotek. Změňte Vaše widgety, tapetu, zvonění a více—udělejte jejich svými.

- Dom.obrazovka:** Stiskněte a podržte prázdné místo, dokud nevidíte **Přidat na dom.obrazovku**.
Tip: Pro přesunutí nebo vymazání, stiskněte a podržte.
- Zvonění & zvuky:** Stiskněte Menu > **Nastavení** > **Zvuky & displej**.

Hovory

Váš číselník a seznam hovorů je na dotek—nepotřebujete menu. Pouze stiskněte **Číselník** na domovské obrazovce.

Tip: Během hovoru stiskněte Domů nebo Zpět pro skrytí displeje aktuálního hovoru a použijte jiné aplikace. Pro znovuootevření stiskněte **Číselník**.

Kontakty

Kontakty jak jste je neměli nikdy předtím. Stiskněte **Kontakty** na domovské obrazovce.

- Posuňte:** Přelette nebo přesuňte seznam. Posuvník se objeví vpravo. Přesuňte posuvník pro posunutí seznamu rychleji.
- Vyhledávání:** Stiskněte a podržte Menu pro otevření klávesnice, pak napište jméno kontaktu.
- Více:** Pro přenos kontaktů do telefonu nebo zorganizování kontaktů, jděte na www.motorola.com/transfercontacts.

Aktualizace

Zjistěte co kdo dělá. Stiskněte Vaši zkratku. **Zprávy** pro zobrazení posledních aktualizací.

Textové zprávy

Pro přístup k Vaším zprávám, stiskněte > **Zprávy** > **Textové zprávy**.

- Pro **vytvoření** nové zprávy, stiskněte **Nová textová zpráva** a pak zadejte příjemce a zprávu. Stiskněte Menu pro přidání souboru nebo jiných možností.
- Pro **otevření** zprávy a všech jejích odpovědí, stiskněte .
- Pro **odpověď** na zprávu ji jen otevřete a zadejte Vaši odpověď do textového pole v dolní části.
- Pro **otevření** možností, stiskněte a podržte zprávu.

Médiá

Podívejte se na to, zachyťte, sdílejte! Zrelaxujte s hudbou.

- Fotky:** Stiskněte > **Fotoaparát**. Pro zachycení fotky. Stiskněte .
- Videa:** Stiskněte > **Kamera**. Pro zahájení nahrávání videa, stiskněte .
- Pro prohlížení fotek a videí, které jste udělali, stiskněte > **Galerie**.
- Hudba:** Stiskněte > **Hudba** a stiskněte kategorii.

Web & mapy

Prohledávejte, stahujte a hledejte (samozejmě). A pokud potřebujete vědet kde jste nebo kam jdete, i to víme.

- Prohlížeč:** Stiskněte > **Prohlížeč** a surfujte na Vašich oblíbených stránkách použitím super rychlého 3G a Wi-Fi připojení.
- Mapy:** Stiskněte > **Mapy** pro použití Google Mapy™, které znáte a milujete. S vestavěným GPS budete mít velmi přesnou navigaci celou cestu.

Bezdrátové

Zničt' dráty—stisknout Menu > **Nastavení** > **Bezdrátové & sítě**.

- Bluetooth:** Pro hands-free hovory a bezdrátovou hudbu, stiskněte Nastavení Bluetooth a připojte Vaše příslušenství.
- Wi-Fi:** Pro rychlejší přístup k internetu, stiskněte **Nastavení Wi-Fi** a připojte se k domácí, pracovní nebo hotspot síti. Pro detaily připojení, stiskněte Menu > **Upřesnit**.

Tipy

Tady je pár věcí, které je dobré vědet:

- Nastavení zámku telefonu:** Stiskněte Menu > **Nastavení** > **Umístění & Bezpečnost** > **Blokování obrazovky**.
- Ovládání Bluetooth™, Wi-Fi™ & GPS.** Stiskněte a podržte prázdné místo na dom.obrazovce, pak stiskněte **Motorola widgety** a zvolte widget.
- Prohlédnutí posledních aplikací:** Stiskněte a podržte Domů .
- Vyhledávání:** Stiskněte Hledat .

Více

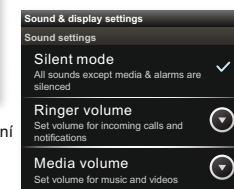
Chcete více? Naleznete to na:

- Aktualizace:** Aktualizace telefonu, PC software, online pomoc a více na www.motorola.com
- Příslušenství:** Najděte příslušenství k vašemu telefonu na www.motorola.com/products.
- Nahrajte Vaše soubory:** Stáhněte Media Link na www.motorola.com/medialink.



Stiskněte tlačítko Menu pro otevření menu Nastavení.

Stiskněte a podržte prázdné místo pro otevření menu domovské obrazovky.

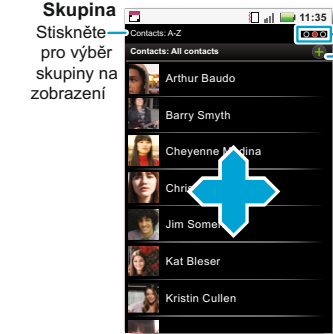


Přidat číslo do kontaktu.

Volat

Hlasový číselník

Ukončit hovor
Stiskněte pro zahájení konferenčního hovoru.



Seznam hovorů
Stiskněte šítek pro otevření seznamu.

Přidat hovor

Ukončit hovor

Skupina
Stiskněte pro výběr skupiny na zobrazení

Vytvořit kontakt
Stiskněte pro zobrazení kontaktu. Stiskněte & podržte pro odeslání emailu, vymazání nebo více.

Seznam kontaktů
Stiskněte pro zobrazení kontaktu. Stiskněte & podržte pro odeslání emailu, vymazání nebo více.

Potáhněte vlevo nebo vpravo pro změnu zobrazení.



Vytvoření zprávy
Stiskněte pro otevření zprávy. Stiskněte & podržte pro vymazání a více.

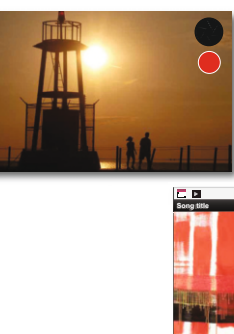
Seznam zpráv
Stiskněte pro otevření zprávy. Stiskněte & podržte pro vymazání a více.

Umělec a detaily písně.

Postupová lišta

Celkový čas písně

Ovladače hudby



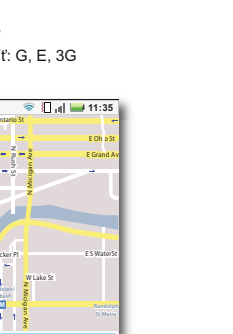
Stiskněte pro fotografování nebo video.

Umělec a detaily písně.

Postupová lišta

Celkový čas písně

Ovladače hudby

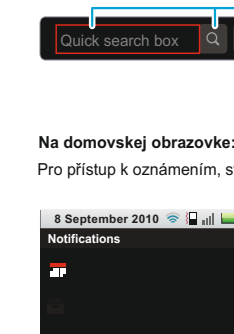


Připojení
Mobilní síť: G, E, 3G
Wi-Fi:

Stiskněte pro otevření možností.

Stiskněte pro otevření & skenování

Stiskněte pro připojení



Stiskněte pro otevření & skenování

Stiskněte ikonu a pak mluvte pro hlasové vyhledávání.

Na domovské obrazovce:
Pro přístup k oznámením, stiskněte a posuňte stavovou lištu dolů.

Stiskněte ikonu a pak mluvte pro hlasové vyhledávání.

Stiskněte ikonu a pak mluvte pro hlasové vyhledávání.

Stiskněte ikonu a pak mluvte pro hlasové vyhledávání.

Stiskněte ikonu a pak mluvte pro hlasové vyhledávání.

Stiskněte ikonu a pak mluvte pro hlasové vyhledávání.

