



## CURLING TONG

KÓNICKÁ KULMA NA VLASY KERATIN & SHINE CF3242F0  
KERATIN & SHINE  
CF3242F0

### ŽHAVÝ TREND: PRO PŘIROZENÉ, ZÁŘIVĚ LESKLÉ LOKNY

Kónická kulma na vlasy Rowenta For Elite KERATIN & SHINE dokáže jediným snadným a rychlým pohybem vytvořit nepravidelné lokny a vlny s přirozeným vzhledem. Povrch Keratin & Shine dodá vlasům hedvábný vzhled. Přirozené působení turmalínu, který snižuje statický náboj, přispívá k úžasnému lesku. Výsledkem jsou nádherné lokny, které dlouho vydrží.

## VÝHODY PRODUKTU



### JEDNODUCHÉ A RYCHLÉ POUŽÍVÁNÍ

Profesionální kónická kulma na vlasy pro snadné vytváření hebkých a přirozených loken.

### UNIKÁTNÍ EXKLUZIVNÍ POVRCH S KERATINEM A TURMALÍNEM

Unikátní povrch ROWENTA kombinuje pro-protein a minerál: KERATIN A TURMALÍN 1. Keratin je nezbytnou složkou, která vlasům dodává sílu. 2. Turmalín přirozeně vyzařuje ionty, což vlasům propůjčuje lesk a antistatický účinek. VÝSLEDEK: nádherné vlasy se zářivým leskem.



### PRECIZNÍ NASTAVENÍ TEPLoty POMOCÍ TERMOSTATU

Vysoce precizní regulace teploty (od 120 °C do 200 °C).

Ionizační efekt snižuje krepátění způsobené dehydratací a statickou elektřinou.

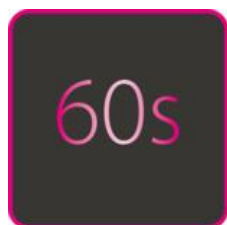


### OCHRANNÝ NÁVLEK NA PRSTY

Pro bezpečnou manipulaci.

### KOMFORTNÍ POUŽITÍ

Šňůra otočná o 360° zajistí pohodlí při použití.



### RYCHLÉ ZAHŘÁTÍ

Připravena k použití za 60 sekund.

## 9 teplotních nastavení od 120 °C do 200 °C

Nastavení dle individuálních potřeb. Dle typu vlasů a požadovaného výsledného účesu.

### FOTKY PRODUKTU

#### *Další obrázky produktu*



#### *Obal*



**VÝSLEDEK / POUŽITÍ**

➤ Příkon	[39-41 W]
➤ Nastavení rychlosti	Not Applicab
➤ Zdokonalený povrch	Keratin & Shine
➤ Funkce	Kadeře
➤ Tvar	Kuželový
➤ Nastavitelná teplota	[YES °C]
➤ Příslušenství 1:	[PROTECTIVE GLOVE]

**OCHRANA VLASŮ A ERGONOMIE**

➤ Pečující nastavení "Respekt"	ANO
➤ Maximální teplota proudění vzduchu	[200° °C]
➤ Chladná špička	ANO

**KOMFORTNÍ POUŽÍVÁNÍ**

➤ Čas nahřívání	[60 s]
➤ Závěsné poutko	ANO

**TECHNICKÉ SPECIFIKACE**

➤ Napětí	110-240 V
➤ 360° otočná šňůra	ANO
➤ Délka přívodního kabelu	[1,8 m]
➤ Barva	Black
➤ Ostatní	[Temperature settings : from 120°C to 200°C]
➤ [tech.char.country.origin]	China

**LOGISTICKÉ ÚDAJE**
**CMMF : 1830006534**

EAN kód	[logitic.datas.product.per.parcel]	Ks / vrstvy	Vrstva / paleta	Ks / paleta	Ks / kontejner
EAN ST : 3121040065341 EAN UC :	6	72	4	288	C20 : 8 280 C40 : 17 100 HQ4 : 20 160

	Nezabalený produkt	Zabalený produkt	Standardní balík	Paleta
Rozměry		350 x 52 x 150 (MM)	368 x 172 x 315 (MM)	1 200 x 800 x 1 164 (MM)
Hmotnost		0,503 (KG)	3,02 (KG)	144,96 (KG)